



CHAIDUMRONG
TRADING LTD., PART.



INCLUDING INDUSTRIAL HAND TOOLS

ตัวแทนจำหน่าย

ต่างประเทศพิเศษ

สำหรับเหล็กแข็ง

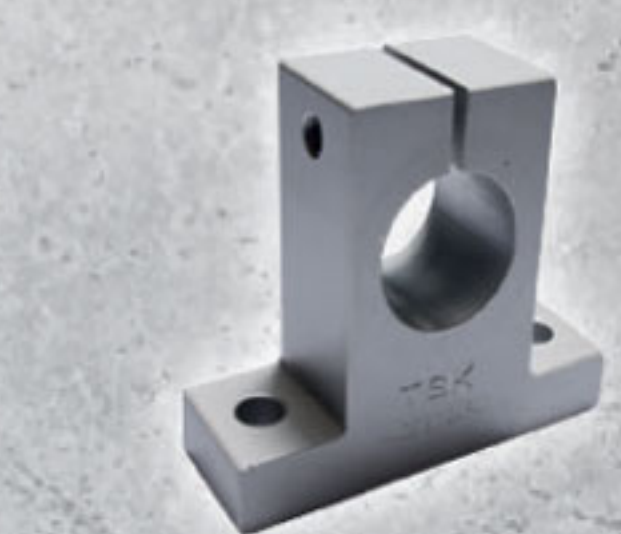


Adjustable Handle
& Handknob

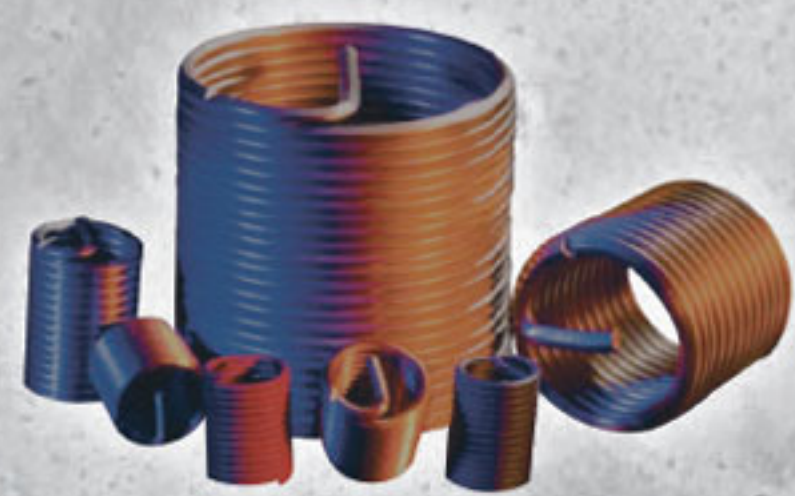


ชุดซ่อมเกลียว

- ชุดซ่อมเกลียว
- Sutton Tools
- ดอกกัด เอ็นมิล มิลลิ่ง
- สปริงเกลียว ,EnZat ,Key sert
- อุปกรณ์ไฟฟ้า
- อุปกรณ์ลม สายลม
- Toggle Clamp (Js clamp)



Shaft Support SB



สปริงเกลียว



Spring Plungers



Case Unit Type TBC



Linear Bearing LMH



Linear Bearing LM, UU



Supporting Leg



Cam follower TCF



Adjustable Seats



Scale Rings



Detailed Seats



Plastic Handwheels



Hand Wheel



ชัยดำรงเทรดดิ้ง ทวค. / Chaidumrong Trading Ltd., Part.
59/1-2 หมู่ 12 ก.พหลโยธิน ต.คลองหนึ่ง อ.คลองหลวง จ.ปทุมธานี 12120
59/1-2 Moo.12 Phaholyothin Rd., T.Klongnueng, A.Klongluang,
Phatumthani 12120 Thailand.

HOTLINE



084-637-4481 | 02-529-0984

✉ chaidumrong31@yahoo.co.th
➤ www.chaidumrongtools.com
➤ chaidumrong.brandexdirectory.com



02-529-0985

“ตัวแทนจำหน่าย เครื่องมืออุตสาหกรรม Cutting Tools สำหรับโรงงาน”

ห้างหุ้นส่วนจำกัด ชัยดำรง เทรดดิ้ง เราคือตัวแทนจำหน่ายเครื่องมืออุตสาหกรรม, เครื่องมือช่าง, สินค้าอุตสาหกรรม, ตัวแทนจำหน่าย แม่เหล็กแรงดึงสูง, Magnet Neodymium, จำหน่ายลวดสปริง, ใบเลื่อยและใบเลื่อยสายพาน, จำหน่ายเบร้ง TSK, น้ำมันหล่อลื่น, จำหน่ายเครื่องยนต์, แม่พิมพ์, แม่เหล็ก, น้ำมันไฮดรอลิก, บีมน้ำ, สกรู, น็อต, คัตติ้งทูลส์, คัตติ้งออยล์, อุปกรณ์สำหรับงานตัด, อุปกรณ์เกี่ยวกับไฟฟ้า, ชุดซ่อมเกสสิว, อุปกรณ์เครื่องใช้ในโรงงาน, สกรูงานอุตสาหกรรมหนักและเบา และดอกตีบชนิดพิเศษสำหรับเหล็กแข็ง

ตอบโจทย์ทุกความต้องการของลูกค้า ในเรื่องเครื่องมืออุตสาหกรรม เครื่องมือช่างต่างๆ เรายินดีให้บริการทุกท่าน พร้อมคำปรึกษาจากทีมงานผู้เชี่ยวชาญ

“We are a distributor of industrial cutting tools and equipment.”

Chaidamrong Trading Limited Partnership is a distributor of industrial tools, hand tools, industrial products, high-strength magnets, neodymium magnets, spring wire, saw blades and band saw blades, bearings TSK, coolant, engine, mold, magnet, hydraulic oil, water pump, screw, nut, cutting tool, cutting oil, cutting equipment, electrical equipment, thread repair kits, factory equipment, heavy and light industrial screws, and taps for hardened steel.

We can meet all the needs of industrial tools and hand tools. We are happy to provide services and advice from a team of experts.



คุณนัฐวุฒิ อัสวรัตน์ดำรง
Mr. Nattawut Asawatdamrong

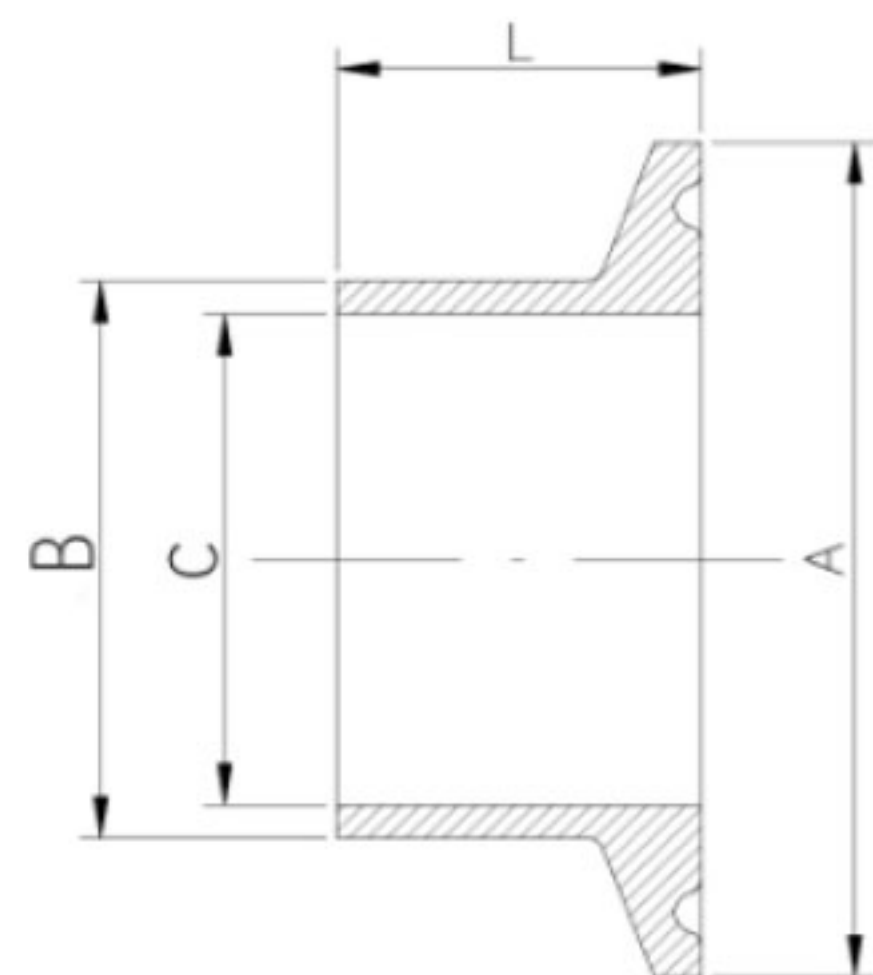
กรรมการผู้จัดการ
Managing Director

ชุดเฟอร์ูล (FERRULE) ตัวช่วย ในการต่อท่อสเตนเลสอุตสาหกรรมอาหาร

ชุดเฟอร์ูล (Ferrule) เป็นอุปกรณ์เชื่อมต่อท่อที่ออกแบบมาสำหรับอำนวยความสะดวกในการติดตั้งท่อ ชิ้นส่วนของชุดเฟอร์ูลทุกส่วนผลิตจากสเตนเลสคุณภาพดี ทำให้ทนทานต่อการสึกหรอ ปลอดภัยต่อสุขภาพ เหมาะสำหรับใช้ติดตั้งในอุตสาหกรรมอาหาร ยา เครื่องดื่ม และกลุ่ม SANITARY ชุดเฟอร์ูลออกแบบมาให้ใช้งานง่าย และไม่ต้องกังวลเรื่องสารตกค้าง สินค้าทำจากสเตนเลสเกรดดี มีความปลอดภัยสูง ได้รับมาตรฐานสากล จึงทำให้มีอายุการใช้งานที่ยาวนาน

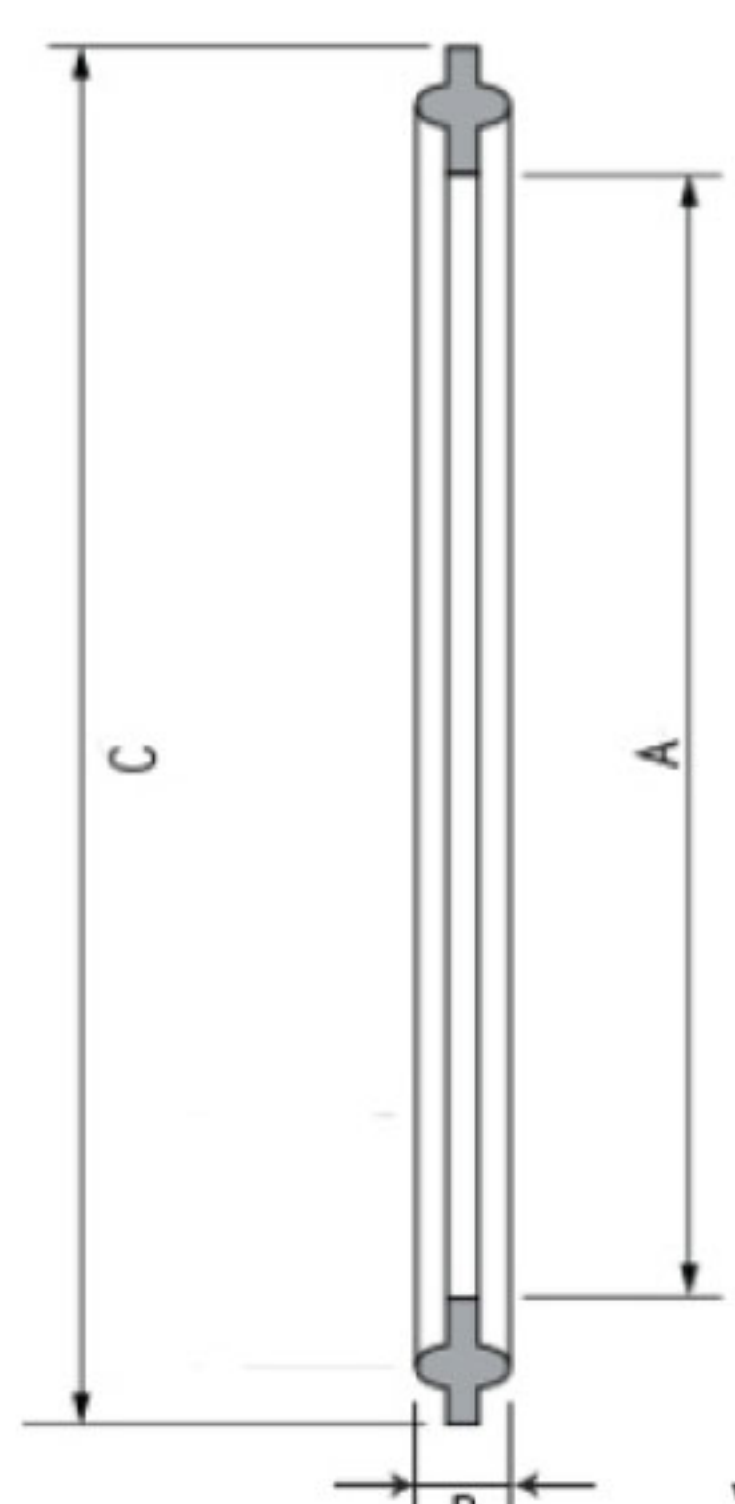
Ferrule (เฟอร์ูล)

Size Ø (mm.)	A	B	C	L
19	25.4	12.7	9.7	12.7
25	25.4	19.1	16.1	12.7
38	50.5	25.4	22.6	12.7
51	50.5	38	35.6	12.7
63	64	51	48.6	12.7
76	77.5	63.5	60.3	12.7
102	119	101.6	100	15.8



Silicone Seal (ซีล)

Size Ø (mm.)	A	B	C
13	20	5.0	21
19	20	5.0	21
25	43	5.5	50.5
38	43	5.5	50.5
51	54	5.5	64
63.5	68	5.5	77.5
76	83	5.5	91
101.6	109	5.5	119

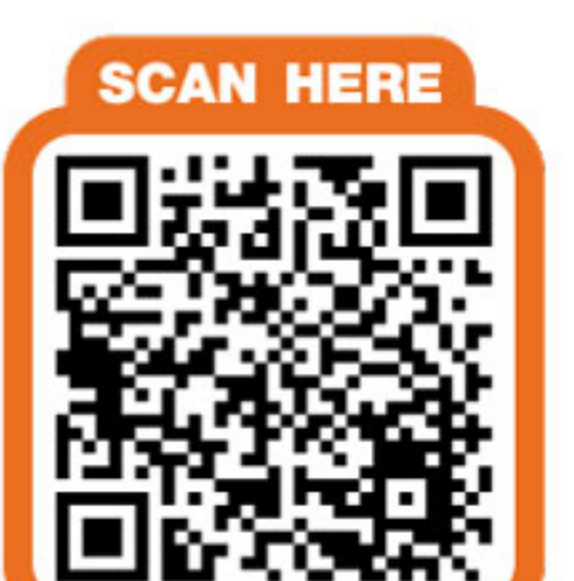


FERRULE SET, A HELPER FOR STAINLESS STEEL PIPE CONNECTIONS IN THE FOOD INDUSTRY

The ferrule is a pipe connection device designed for facilitating pipe installation. The ferrule parts are made of high-quality stainless steel making them wear-resistant, safe for health, suitable for clamping pipes in the food, pharmaceutical, beverage, and sanitary industries. The ferrule set is designed to be easy to use and do not have to worry about residues because it is made of high-grade stainless steel, safe, meets international standards, thus has a long service life.

ข้อมูลอ้างอิงจาก : ห้างหุ้นส่วนจำกัด ชัยดำรง เทรดดิ้ง

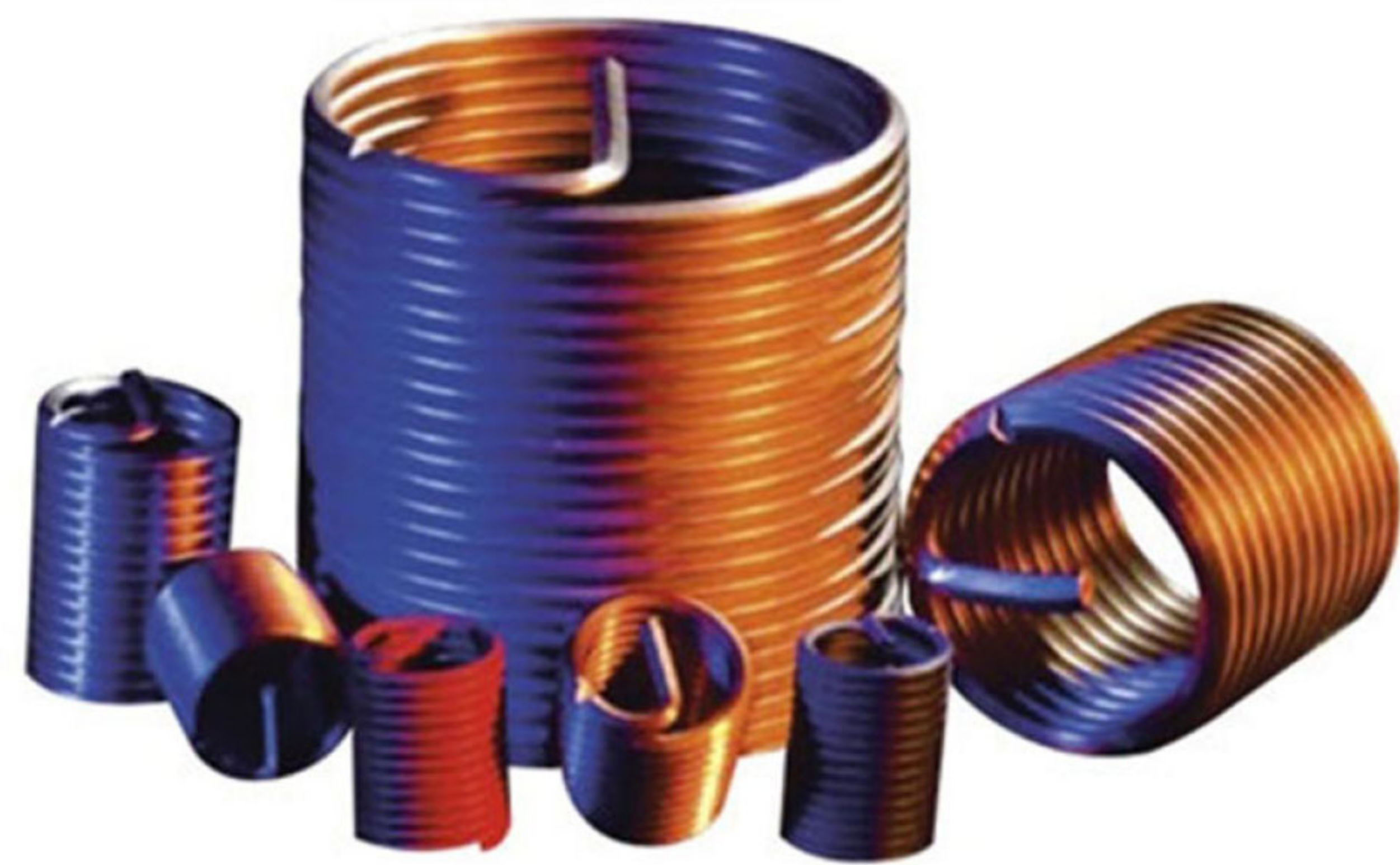
www.chaidumrongtools.com | chaidumrong.brandexdirectory.com



ซ่อมเกลียวได้ง่าย ด้วยชุดซ่อมเกลียวคุณภาพ

ชุดซ่อมเกลียว เป็นอุปกรณ์ที่ใช้ซ่อมเกลียวที่เสียให้สามารถใช้งานได้เหมือนเดิมด้วยขั้นตอนง่ายๆ สะดวก และรวดเร็ว โดยการต๊าปเกลียวแล้วใส่สปริงเกลียวลงไป เพื่อซ่อมเกลียวแล้วยังสามารถใช้ขนาดเดิมได้ โดยไม่ต้องเปลี่ยนขนาดน็อตให้ใหญ่ขึ้น ทั้งนี้ยังช่วยเสริมเกลียวให้แข็งแรงกว่าเกลียวเดิม โดยชุดซ่อมเกลียวทำมาจากสแตนเลส ทำให้ไม่เป็นสนิม ทนอุณหภูมิได้สูง

SCAN HERE



THREAD REPAIRS ARE EASY WITH A QUALITY THREAD REPAIR KIT.

The thread repair kit is a device used to repair damaged threads to make them work as before. With simple, convenient, and quick steps by tapping the thread and inserting the spiral spring into the thread to fix the thread but can still use the same size nut without changing the nut size to be larger and also helps to strengthen the thread to be stronger than the original thread by the thread repair kit made of stainless steel making it not rust-resistant to high temperatures.

ห้างหุ้นส่วนจำกัด ชัยดำรงเทรดดิ้ง จำหน่ายชุดซ่อมเกลียว เครื่องมือช่างในงานอุตสาหกรรม อุปกรณ์ที่ใช้ในโรงงาน สกรูสำหรับงานหนัก ดอกต๊าปชนิดพิเศษสำหรับเหล็กแข็ง อุปกรณ์สำหรับงานตัด คัดตั้งรูลึกลับ

ข้อมูลอ้างอิงจาก : ห้างหุ้นส่วนจำกัด ชัยดำรง เทรดดิ้ง

ดอกต๊าป คืออะไร และมีการทำงานอย่างไร?

ดอกต๊าปเกลียว (Tapping) เรียกสั้นๆ ว่า “ดอกต๊าป” เป็นอุปกรณ์ที่ใช้สร้างรูเกลียวบนวัสดุ เพื่อเชื่อมต่อวัสดุที่ต้องการด้วยการหมุนเกลียวให้เข้ากันได้อย่างพอดี สำหรับการต๊าปเกลียว จะมีทั้งวิธีการ Manual แบบ กึ่ง Manual และแบบอัตโนมัติ

การทำงานดอกต๊าปจะกัดขึ้นรูปเกลียวในวัสดุที่ต้องการให้เกิดเกลียว ไม่ว่าจะเป็นเกลียวแบบทะลุหรือเกลียวแบบรูตัน โดยเริ่มจากการใช้สว่านเจาะรูบนวัสดุที่ต้องการต๊าปเกลียว เพื่อทำให้ดอกต๊าปสามารถทำงานได้ง่ายขึ้น สำหรับการควบคุมการหมุนสำหรับการทำเกลียว ต้องสามารถหมุนไปและหมุนกลับได้ด้วยความเร็วที่ถูกควบคุมอย่างดี เพื่อป้องกันแรงกดที่มากเกินไป จนทำให้ดอกต๊าปแตกเสียหายได้ ในขณะที่ดอกต๊าปกำลังกัดเกลียวในจะมีเศษวัสดุหลุดออกมา ซึ่งเศษของวัสดุจะแตกต่างกันออกไปตามเนื้อวัสดุ จึงเป็นที่มาของดอกต๊าปที่ต้องมีหลายลักษณะ



WHAT IS A TAP AND HOW DOES IT WORK?

Thread taps, abbreviated as “tap”, is a device used to create threaded holes in a material. To connect the required materials by turning the threads to fit perfectly. There are manual, semi-manual, and automatic tapping methods.

The taps are threaded in the desired material. It starts with using a drill to drill holes in the material that needs to be tapped to make the tap easier to work with. Threading must be controlled in and out at a well-controlled speed to prevent excessive pressure from causing the tap to break. While the tap is threading, debris will come out. The scraps of the materials will differ according to the material, which is why the tap has many characteristics.

Using the right tap type and method will ensure that the threaded hole sizes are standardized and the right taps should be used with the material to prolong service life and efficient operation.

ข้อแนะนำการใช้งานดอกต๊าปควรใช้ให้ถูกชนิดและถูกวิธี จะช่วยขนาดของรูเกลียวที่ได้เป็นขนาดมาตรฐาน สามารถใช้งานได้ง่าย และควรสังเกตวัสดุที่เหมาะสมกับดอกต๊าปนั้นๆ เพื่อยืดอายุการใช้งานและดำเนินงานได้อย่างมีประสิทธิภาพ

SCAN HERE



ข้อมูลอ้างอิงจาก : ห้างหุ้นส่วนจำกัด ชัยดำรง เทรดดิ้ง

ดอกสว่านมีกี่ประเภท

ดอกสว่าน เป็นอุปกรณ์ที่ต้องใช้คู่กับสว่าน โดยตัวสว่านจะทำหน้าที่ยึดจับ ดอกสว่านไม่ให้สละบิตในขณะใช้งาน โดยดอกสว่านจะนิยมใช้สำหรับงานไม้ งาน เหล็ก และงานปูน ซึ่งแยกประเภทตามลักษณะการนำไปใช้งาน 3 ประเภท ดังนี้

1. **ดอกสว่านเจาะไม้** ดอกมีลักษณะแหลม หัวเกสรช่วยในการนำศูนย์ ลดการแกว่ง สำหรับดอกสว่านที่ใช้เจาะไม้จะผลิตจากเหล็กคาร์บอนต่ำ ทำให้ไม่สามารถทนความร้อนหรือทนแรงเสียดทานได้มากนัก
2. **ดอกสว่านเจาะเหล็กหรือโลหะ** ดอกสว่านที่สามารถเจาะได้ทั้งวัสดุเนื้อแข็งเช่น เหล็ก อะลูมิเนียม หรือสามารถเจาะวัสดุเนื้ออ่อนได้ โดยดอกมีลักษณะเป็นเกลียว ตัดตลอดดอก ปลายดอกแหลมสำหรับจับชิ้นงาน
3. **ดอกสว่านเจาะปูนหรือคอนกรีต** มีลักษณะดอกเป็นเกลียวบิด ส่วนปลายดอกเป็นเหล็กแข็ง ปลายบานเพื่อรองรับแรงกระแทก เหมาะสำหรับการเจาะปูนอิฐบล็อก ซีเมนต์ เป็นต้น โดยดอกสว่านชนิดนี้ผลิตจากเนื้อโลหะที่อ่อนกว่าหัวเจาะ ส่วนหัวเจาะผลิตจากทั้งสเตนคาร์ไบด์

ห้างหุ้นส่วนจำกัด ชัยดำรงเทรดดิ้ง พุฒิสถและจัดจำหน่ายเครื่องมือช่างในงานอุตสาหกรรมต่าง ๆ อุปกรณ์งานก่อสร้าง ดอกสว่าน ใบเลื่อย น็อต-สกรู อุปกรณ์สำหรับงานตัด คัดตั้งทูลส์ ดอกตัดป่น น้ำมันไฮดรอลิก ชุดซ่อมเกสลิยว

ข้อมูลอ้างอิงจาก : ห้างหุ้นส่วนจำกัด ชัยดำรง เทรดดิ้ง

HOW MANY TYPES OF DRILL BITS ARE THERE?

A drill is a device that must be used in conjunction with a drill. The drill bit acts to hold the drill bit so that it does not flicker while in use. The drill bit is commonly used for woodworking, steel, and masonry work. Which is classified according to nature into three types as follows.

1. **Wood drill bits** It has a pointed head that helps to reduce the swinging center. Wood drill bits are made from low carbon steel so they are not resistant to heat or friction.
2. **Steel or metal drill bits** can drill both hard materials such as steel and aluminum or soft materials. The drill bit features a cutting thread and a pointed tip for drilling the workpiece.
3. **The drill bit for concrete drilling** has a twisted helix. The end of the drill bit is solid steel with a flared end to support impact, suitable for drilling masonry, brick, cement block, etc. This type of drill bit is made of soft metal, the drill head is made of tungsten carbide.



ลูกบิด ตัวช่วยใช้สำหรับยึดอุปกรณ์ต่าง ๆ

สกรูลูกบิด เป็นส่วนประกอบที่ช่วยอำนวยความสะดวกในการจับและใช้งาน ได้ทนทานยิ่งขึ้น โดยไม่จำเป็นต้องอาศัยเครื่องมือช่วยในการขันหรือคลายสกรู โดยผลิตจากวัสดุสเตนเลส เหล็ก อะลูมิเนียม พลาสติก และอื่นๆ ที่มีหลายรูปแบบ ให้เลือกใช้งาน ไม่ว่าจะเป็น สกรูลูกบิดทรงกลม สกรูลูกบิดหัวแฉก สกรูลูกบิดพร้อมที่จับรูปตัว T สกรูลูกบิดรูปรางปีก และสกรูลูกบิดรูปทรงพิเศษ เป็นต้น โดยสกรูลูกบิดนี้สามารถติดตั้งได้หลายแบบทั้งเกลียวนอก เกลียวใน หรือแบบกดครึ่งเดียว ทั้งนี้ก็จะขึ้นอยู่กับลักษณะการใช้งาน เหมาะสำหรับการใช้ติดตั้งกับประตู เครื่องจักร อุปกรณ์พีทีเอส อุปกรณ์ทางการแพทย์ เป็นต้น

ห้างหุ้นส่วนจำกัด ชัยดำรงเทรดดิ้ง พุฒิสถและจัดจำหน่ายเครื่องมืออุตสาหกรรม เครื่องมือช่าง อุปกรณ์ที่ใช้ในอุตสาหกรรม สกรูลูกบิด ดอกสว่าน ดอกตัดป่น บานพับประตู ชุดซ่อมเกสลิยว และเครื่องมือชนิดอื่น ๆ



ข้อมูลอ้างอิงจาก : ห้างหุ้นส่วนจำกัด ชัยดำรง เทรดดิ้ง
www.chaidumrongtools.com
chaidumrong.brandexdirectory.com



KNOBS, FOR HOLDING VARIOUS DEVICES

A screw knob is a component that makes it easier to hold and use things more comfortably without the need for tools to help tighten or loosen the screw. It is made from stainless steel, iron, aluminum, plastic, and others that have many forms to choose from, such as round knob screws, Phillips head screws, ready knob screws. T-handle, wing-shaped knob screw, and special-shaped knob screw, etc. A screw knob can be installed in many ways, including external threads, Internal threaded or instant press depending on the application, suitable for installation on machine doors, fitness equipment, medical equipment, etc.